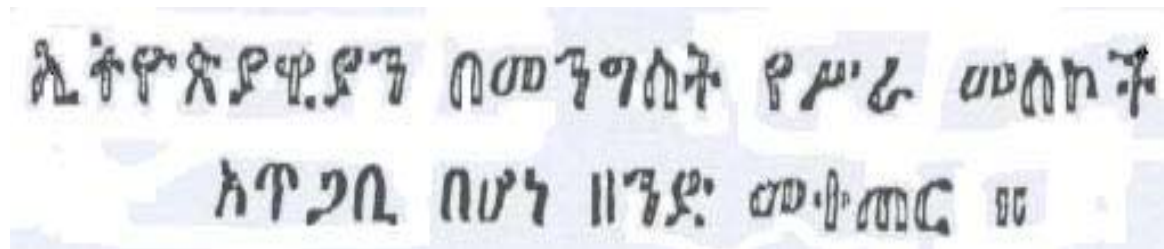


מדינת ישראל
נציבות שירות המדינה
אגף בכיר (תכנון ובקרה)

ייצוג הולם לבני קהילת יוצאי אתיופיה

בשירות המדינה



דוח לשנת 2009

מוגש על ידי גבי הניה מרקוביץ, מנהלת אגף בכיר תכנון ובקרה

סייעו בכתיבת הדוח:

מר נאדר אלקאסם – מרכז בכיר ייצוג הולם, בקרה ובקורת נש"מ

מר יוסי אבן-פז - רכז תוכניתנים, נש"מ

מדינת ישראל
נציבות שירות המדינה
אגף בכיר (תכנון ובקרה)

חלק 1: קליטה לשירות המדינה:

טבלה 1: התפלגות העובדים יוצאי אתיופיה בשירות המדינה בשנת 2009:

שנה	סה"כ עובדי מדינה	יוצאי אתיופיה	גברים	נשים	אחוז יוצאי אתיופיה מסה"כ עובדים
2007	57946	629	292	337	1.09%
2008	59505	716	330	386	1.2%
2009	*61338	782	372	410	1.27%

*נתונים נכונים ליום 15/6/2010

טבלה זו מציגה את מספר העובדים יוצאי אתיופיה בשירות המדינה ואחוזם מכלל העובדים.

טבלה 2: היקפי הקליטה בשנת 2009:

שנה	סה"כ עובדי מדינה	יוצאי אתיופיה	גברים	נשים	אחוז יוצאי אתיופיה מסה"כ עובדים
2007	4514	66	26	40	1.46%
2008	5102	143	67	76	2.8%
2009	*7842	111	58	53	1.42%

*נתונים נכונים ליום 15/6/2010

טבלה זו מציגה את מספר העובדים מקרב יוצאי אתיופיה שנקלטו במהלך שנת 2009 וזאת בהשוואה לעובדים אחרים.

מדינת ישראל
נציבות שירות המדינה
אגף בכיר (תכנון ובקרה)

חלק 2: השכלה

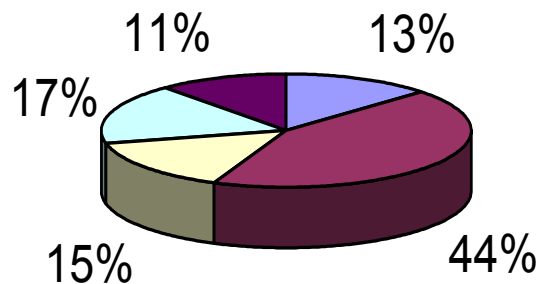
טבלה 3 : התפלגות העובדים יוצאי אתיופיה לפי מין ורמת השכלה בשנת 2009 בהשוואה לשנת 2008 :

אחוז מכלל העובדים יוצאי אתיופיה בשנת 2008	אחוז מכלל העובדים יוצאי אתיופיה בשנת 2009	יוצאי אתיופיה			רמת השכלה
		סה"כ	נשים	גברים	
13.7%	13.17%	103	33	70	יסודית
44.9%	43.2%	338	171	167	תיכונית
15.8%	15%	117	84	33	על תיכונית
13.7%	17.2%	135	78	57	אקדמאית
11.9%	11.4%	89	44	45	אחר
100%	100%	782	386	330	סה"כ

טבלה זו מציגה את התפלגות העובדים מקרב יוצאי אתיופיה בהתאם להשכלתם ללא קשר למשרה בה מועסקים. אנו מוצאים כי יותר מ- 17% מקרב העובדים הינם בעלי השכלה גבוהה (תואר ראשון ומעלה) וזאת עליה של 5% יחסית לשנת 2008.

תרשים 1:

התפלגות השכלה לעובדים מבני קהילת יוצאי אתיופיה לשנת 2009



יסודית
 תיכונית
 על תיכונית
 אקדמאית
 אחר

מדינת ישראל
נציבות שירות המדינה
אגף בכיר (תכנון ובקרה)

חלק 3 : התפלגות לפי משרדים ויחידות הסמך

טבלה 4 : התפלגות העובדים יוצאי אתיופיה בשנת 2009 לפי משרדים ויחידות הסמך ולפי אחוז העובדים במשרדים :

סה"כ יוצאי אתיופיה 2008	סה"כ יוצאי אתיופיה 2009	יוצאי אתיופיה		סה"כ עובדים במשרד	משרד
		נשים	גברים		
504	537	306	231	28470	מערכת הבריאות
51	52	26	26	2866	משרד הרווחה
33	39	16	23	5142	רשות המיסים
16	30	8	22	1153	רשות האוכלוסין
23	24	9	15	515	משרד הקליטה
17	17	8	9	2980	משרד המשפטים
12	14	6	9	1058	משרד ראש הממשלה
8	8	2	6	270	שירותים ויטרנריים
9	8	4	4	1898	משרד החינוך
6	8	3	5	3897	הנהלת בתי משפט
6	7	4	3	353	מינהל לחינוך התיישבותי
3	5	3	2	1253	משרד התמי"ת
2	4	2	2	514	מערכות הוצל"פ
3	3	0	3	745	מינהל למחקר חקלאי
3	3	2	1	803	לשכה מרכזית לסטטיסטיקה
3	3	2	1	968	משרד התחבורה
1	2	0	2	255	בתי דין רבניים
2	2	1	1	701	משרד הבינוי והשיכון
2	2	1	1	764	מינהל מקרקעי ישראל
2	2	1	1	942	משרד האוצר
1	2	1	1	1072	משרד החוץ
1	1	1	0	167	משרד המדע
1	1	1	0	158	משרד לביטחון פנים
1	1	1	0	198	נציבות שירות המדינה
1	1	0	1	218	הטלוויזיה החינוכית
1	1	0	1	284	שירות העיבודים הממוכנים
0	1	1	0	725	משרד החקלאות
0	1	0	1	162	משרד התשתיות
---	1	0	1	49	משרד ההסברה והתפוצות
---	1	1	0	27	נציבות כבאות והצלה
0	0	0	0	919	משרד הפנים
0	0	0	0	207	משרד התיירות
0	0	0	0	515	משרד הגנת הסביבה

מדינת ישראל
נציבות שירות המדינה
אגף בכיר (תכנון ובקרה)

סה"כ יוצאי אתיופיה 2008	סה"כ יוצאי אתיופיה 2009	יוצאי אתיופיה		סה"כ עובדים במשרד	משרד
		נשים	גברים		
0	0	0	0	150	משרד התקשורת
---	0	0	0	37	המשרד לפיתוח הנגב והגליל
---	0	0	0	72	המדפיס הממשלתי
---	0	0	0	18	המשרד לנושאים אסטרטגיים
---	0	0	0	42	המשרד לענייני גימלאים
---	0	0	0	12	המשרד לשיתוף פעולה איזורי
---	0	0	0	65	הרבנות הראשית
---	0	0	0	215	רשות המים
---	0	0	0	71	רשות ההגבלים העסקיים
---	0	0	0	89	השירות המטאורולוגי
---	0	0	0	97	מנהל מחקר למדעי אדמה והים
---	0	0	0	32	רשות החשמל
---	0	0	0	250	המרכז למיפוי ישראל
712	782	411	372	61398	סה"כ

אנו עדים כי קיים פיזור של העובדים ברוב משרדי הממשלה ויחידות הסמך על מקצועותיהם השונים.

טבלה א4: התפלגות העובדים יוצאי אתיופיה בשנת 2009 במערכת הבריאות ולפי אחוז העובדים במשרדים:

סה"כ יוצאי אתיופיה 2009	יוצאי אתיופיה		סה"כ עובדים במשרד	משרד
	נשים	גברים		
82	37	45	1989	בית חולים ע"ש א. וולפסון
60	31	29	2551	בית חולים אסף הרופא
53	23	30	489	מרכז גריאטרי נתניה
46	23	23	4337	מרכז רפואי שיבא תל השומר
45	29	16	1652	מרכז רפואי ברזילי אשקלון
42	22	20	544	בית חולים שמואל הרופא
40	31	9	725	ב"ח לבריה"נ באר-יעקב נס ציונה
25	22	3	730	המרכז המשולב לרפואה גריאטרית
20	7	13	448	בית חולים אברבנאל
17	7	10	1363	בית חולים הלל יפה חדרה
15	14	1	261	מרכז גריאטרי ראשלי"צ
14	12	2	492	לשכת הבריאות מחוז המרכז
9	8	1	266	בית חולים פלימן חיפה
8	6	2	2800	בית חולים רמב"ם חיפה
8	1	7	375	מרכז רפואי "לב השרון"
8	5	3	612	מרכז לבריאות הנפש ירושלים

מדינת ישראל
נציבות שירות המדינה
אגף בכיר (תכנון ובקרה)

סה"כ יוצאי אתיופיה 2009	יוצאי אתיופיה		סה"כ עובדים במשרד	משרד
	נשים	גברים		
7	4	3	471	ב. הנפש באר שבע
6	2	4	1057	בית חולים זיו צפת
6	6	0	472	לשכת הבריאות מחוז חיפה
6	5	1	192	לשכת הבריאות מחוז ירושלים
5	2	3	982	משרד הבריאות
4	3	1	1970	בית חולים נהריה
4	2	2	574	לשכת הבריאות מחוז הצפון
2	1	1	776	מרכז רפואי ע"ש ברוך פדה
2	2	0	506	בית חולים שער מנשה
1	0	1	458	בית חולים מזרע
1	0	1	41	מעבדות ברה"צ ירושלים
1	1	0	274	לשכת הבריאות מחוז הדרום
0	0	0	391	בית חולים טירת הכרמל
0	0	0	295	מרכז בריאות הנפש יפו
0	0	0	44	מכון לבטיחות בדרכים
0	0	0	63	מעבדות בריה"צ ת"א
0	0	0	270	לשכת הבריאות מחוז תל-אביב
537	306	231	28470	סה"כ

טבלה 5 : התפלגות האזרחים בני קהילת אתיופיה שנקלטו לשירות המדינה לאורך שנת 2009 במשרדי הממשלה ויחידות הסמך :

סה"כ נקלטים	אחוז יוצאי אתיופיה מסך כלל העובדים	סה"כ יוצאי אתיופיה	יוצאי אתיופיה		משרד
			נשים	גברים	
11	9.09	1	0	1	בית דין רבניים
15	6.67	1	0	1	משרד ההסברה והתפוצות
232	3.45	8	3	5	משרד הרווחה
325	3.38	11	2	9	אגף מס הכנסה ומיסוי מקרקעין
362	3.31	12	3	9	רשות האוכלוסין
111	2.70	3	2	1	משרד התעשייה המסחר והתעסוקה
762	1.31	10	5	5	משרד המשפטים
286	1.28	3	1	2	משרד ראש הממשלה
80	1.25	1	1	0	מינהל מקרקעי ישראל
125	0.8	1	1	0	אגף המכס והמע"מ
177	0.56	1	0	1	משרד החינוך
793	0.25	2	0	2	הנהלת בתי המשפט

מדינת ישראל
נציבות שירות המדינה
אגף בכיר (תכנון ובקרה)

סה"כ נקלטים	אחוז יוצאי אתיופיה מסך כלל העובדים	סה"כ יוצאי אתיופיה	יוצאי אתיופיה		משרד
			נשים	גברים	
52	5.77%	3	2	1	משרד הקליטה
2951	1.82%	54	33	21	משרד הבריאות
31	0.00%	0	0	0	המשרד לפיתוח הנגב והגליל
96	0.00%	0	0	0	הלשכה המרכזית לסטטיסטיקה
40	0.00%	0	0	0	נציבות שירות המדינה
115	0.00%	0	0	0	משרד האוצר
2	0.00%	0	0	0	שירות עיבודים ממוכנים
2	0.00%	0	0	0	המדפיס הממשלתי
14	0.00%	0	0	0	משרד לנושאים אסטרטגיים
25	0.00%	0	0	0	משרד לענייני גימלאים
5	0.00%	0	0	0	המשרד לשיתוף פעולה איזורי
48	0.00%	0	0	0	משרד לבטחון פנים
11	0.00%	0	0	0	הרבנות הראשית
123	0.00%	0	0	0	משרד החוץ
4	0.00%	0	0	0	הטלוויזיה החינוכית הישראלית
34	0.00%	0	0	0	מנהל לחינוך התישבותי
49	0.00%	0	0	0	משרד החקלאות
10	0.00%	0	0	0	השירותים הוטרנריים
35	0.00%	0	0	0	רשות המים
103	0.00%	0	0	0	מינהל המחקר החקלאי
26	0.00%	0	0	0	רשות ההגבלים העסקיים
108	0.00%	0	0	0	רשות האכיפה והגביה
55	0.00%	0	0	0	משרד המדע והטכנולוגיה
83	0.00%	0	0	0	משרד הפנים
203	0.00%	0	0	0	משרד התחבורה
10	0.00%	0	0	0	השרות המטאורולוגי
139	0.00%	0	0	0	משרד איכות הסביבה
27	0.00%	0	0	0	משרד התשתיות הלאומיות
7	0.00%	0	0	0	המכון הגיאולוגי
19	0.00%	0	0	0	מנהל מחקר למדעי האדמה והים
10	0.00%	0	0	0	רשות החשמל
20	0.00%	0	0	0	משרד הבינוי והשיכון
8	0.00%	0	0	0	המרכז למיפוי ישראל
37	0.00%	0	0	0	משרד התיירות
61	0.00%	0	0	0	משרד התקשורת
7842	1.42%	111	53	58	סה"כ

מדינת ישראל
נציבות שירות המדינה
אגף בכיר (תכנון ובקרה)

טבלה א 5 : התפלגות האזרחים בני קהילת אתיופיה שנקלטו לאורך שנת 2009 במערכת הבריאות :

סה"כ נקלטים	אחוז יוצאי אתיופיה מסך כלל העובדים	סה"כ יוצאי אתיופיה	יוצאי אתיופיה		משרד
			נשים	גברים	
23	13.04%	3	2	1	בית חולים שמואל הרופא
37	8.11%	3	3	0	מרכז גריאטרי נתניה
19	5.26%	1	1	0	בית חולים פלימן חיפה
266	4.14%	11	7	4	בית חולים אסף הרופא
104	3.85%	4	1	3	בית חולים זיו צפת
55	3.64%	2	2	0	המרכז המשולב לרפואה
157	3.18%	5	4	1	ב"ח לבריה"נ באר-יעקב נס ציונה
226	3.10%	7	2	5	בית חולים ע"ש א. וולפסון
46	2.17%	1	1	0	לשכת הבריאות מחוז המרכז
144	2.08%	3	2	1	מרכז לבריאות הנפש ירושלים
382	1.83%	7	2	5	מרכז רפואי שיבא תל השומר
69	1.45%	1	0	1	מרכז רפואי "לב השרון"
173	1.16%	2	2	0	בית חולים הלל יפה חדרה
172	1.16%	2	2	0	מרכז רפואי ברזילי אשקלון
116	0.86%	1	1	0	משרד הבריאות
253	0.40%	1	1	0	בית חולים רמב"ם חיפה
54	0.00%	0	0	0	מרכז רפואי ע"ש ברוך פדה
150	0.00%	0	0	0	בית חולים נהריה
1	0.00%	0	0	0	מרכז גריאטרי ראשלי"צ
44	0.00%	0	0	0	בית חולים מזרע
50	0.00%	0	0	0	בית חולים טירת הכרמל
40	0.00%	0	0	0	בית חולים שער מנשה
37	0.00%	0	0	0	בית חולים אברבנאל
148	0.00%	0	0	0	מרכז בריאות הנפש יפו
45	0.00%	0	0	0	ב. הנפש באר שבע
6	0.00%	0	0	0	מעבדות בריה"צ ת"א
4	0.00%	0	0	0	מעבדות ברה"צ ירושלים
11	0.00%	0	0	0	לשכת הבריאות מחוז הצפון
39	0.00%	0	0	0	לשכת הבריאות מחוז חיפה
31	0.00%	0	0	0	לשכת הבריאות מחוז תל-אביב
18	0.00%	0	0	0	לשכת הבריאות מחוז ירושלים
31	0.00%	0	0	0	לשכת הבריאות מחוז הדרום
2951	1.83%	54	33	21	סה"כ

מדינת ישראל
נציבות שירות המדינה
אגף בכיר (תכנון ובקרה)

חלק 4: התפלגות לפי דירוגים

טבלה 6: התפלגות העובדים יוצאי אתיופיה לפי דירוגים בשנת 2009 (ממוין בסדר יורד לפי מספר העובדים הגדול ביותר בדרוג):

סה"כ 2008	סה"כ 2009	יוצאי אתיופיה		דרוג
		נשים	גברים	
474	497	236	261	מינהלי
133	142	103	39	אחיות
32	38	21	17	מח"ר
4	0	0	0	אחר
9	6	3	3	משפטנים מתמחים
10	16	12	4	עובדים סוציאליים
5	13	8	5	סטודנטים
9	5	4	1	פארא-רפואיים
---	3	3	0	מרפאים בעיסוק
7	6	1	5	טכנאים
---	4	3	1	טכנאי רנטגן
4	4	1	3	עובדי הוראה
3	3	2	1	ביוכימאים
2	2	0	2	מהנדסים
2	2	0	2	פרקליטים
3	3	2	1	משפטנים שכר כולל
1	0	0	0	רופאים
---	1	1	0	שירות החוץ
17	26	8	18	שכר כולל וחוזים מיוחדים
---	3	1	2	בלנים
---	7	0	7	משטרת ההגירה
0	1	1	0	חוזה בכירים
716	782	410	372	סה"כ כללי